



CERTIFICATO DI ESAME UE DEL TIPO No. 372/MID

EU TYPE EXAMINATION CERTIFICATE

VISTO L'ESITO DELLE VERIFICHE CONDOTTE IN CONFORMITÀ ALL'ALLEGATO II – **MODULO B** DELLA DIRETTIVA 2014/32/UE SI DICHIARA CHE I SEGUENTI PRODOTTI:

ON THE BASIS OF OUR VERIFICATIONS CARRIED OUT ACCORDING TO ANNEX II – MODULE B OF THE DIRECTIVE 2014/32/EU WE HEREBY DECLARE THAT THE FOLLOWING PRODUCTS:

CONTATORI DI ENERGIA ELETTRICA ATTIVA / ACTIVE ELECTRICAL ENERGY METERS

MARCA / TRADE MARK

DUCATI ENERGIA

MODELLO / MODEL

DEConto-S80R, DEConto-S80M, DEConto-S80E

FABBRICANTE / MANUFACTURER

DENOMINAZIONE / COMPANY NAME

DUCATI ENERGIA S.p.A.

INDIRIZZO / ADDRESS

VIA M.E. LEPIDO, 182 - 40132 BOLOGNA - I

SODDISFANO LE DISPOSIZIONI DELL'ALLEGATO I E DELL'ALLEGATO V DELLA SUDETTA DIRETTIVA

MEET THE REQUIREMENTS OF ANNEX I AND ANNEX V THE AFOREMENTIONED DIRECTIVE

QUESTO CERTIFICATO DI ESAME UE DEL TIPO CONSENTE L'APPOSIZIONE DELLA MARCATURA CE E DELLA MARCATURA METROLOGICA SUPPLEMENTARE M SUI PRODOTTI IN QUESTIONE A CONDIZIONE CHE SIA SODDISFATTA UNA DELLE PROCEDURE DI VALUTAZIONE DELLA CONFORMITÀ DI CUI AI MODULI F O D DELLA DIRETTIVA 2014/32/UE.

THIS EU-TYPE EXAMINATION CERTIFICATE ALLOWS THE CE MARKING AND THE SUPPLEMENTARY METROLOGICAL MARKING M ON THE SUBJECT PRODUCTS IF ONE OF THE EVALUATION PROCEDURES OF THE CONFORMITY INDICATED IN MODULES F OR D OF DIRECTIVE 2014/32/EU, IS SATISFIED.

QUESTO CERTIFICATO DI ESAME UE DEL TIPO È RILASCIATO DA IMQ IN QUALITÀ DI ORGANISMO NOTIFICATO PER LA DIRETTIVA 2014/32/UE. IL NUMERO IDENTIFICATIVO DI IMQ S.p.A. QUALE ORGANISMO NOTIFICATO È: **0051**

THIS EU TYPE EXAMINATION CERTIFICATE IS ISSUED BY IMQ AS NOTIFIED BODY FOR THE DIRECTIVE 2014/32/EU. IDENTIFICATION NUMBER OF IMQ S.p.A. AS NOTIFIED BODY IS: 0051

QUESTO CERTIFICATO ANNULLA E SOSTITUISCE IL PRECEDENTE. COMPRENDE 1 ALLEGATO.

THIS CERTIFICATE CANCELS AND REPLACES THE PREVIOUS ONE. IT INCLUDES 1 ANNEX.

PRIMA EMISSIONE: 2020/01/24
FIRST ISSUE

EMISSIONE CORRENTE: 2021/05/31
CURRENT ISSUE

EMISSIONE PRECEDENTE: 2020/01/24
PREVIOUS ISSUE

DATA DI SCADENZA: 2031/05/25
EXPIRING DATE

B.U. PRODUCT CONFORMITY ASSESSMENT
CERTIFICATION SECTOR - MANAGER

Questo Certificato può essere riprodotto solo integralmente e senza alcuna variazione. Esso è soggetto al regolamento generale per la valutazione della conformità ai sensi delle direttive comunitarie per le quali IMQ opera come organismo notificato n. 0051 e alle prescrizioni particolari direttiva 2014/32/UE (MID) "messa a disposizione sul mercato di strumenti di misura" Allegato II - MODULO B Esame UE del Tipo.

This Certificate may only be reproduced in its entirety and without any change. It is subject to the general rules for assessing conformity to community directives for which IMQ operates as notified body n. 0051 and to the special requirements for directive 2014/32/EU (MID) "making available on the market of measuring instruments" Annex II - Module B



PRD N° 005 B

Membro degli Accordi di Mutuo Riconoscimento EA, IAF e ILAC
Signatory of EA, IAF and ILAC Mutual Recognition Agreements

ALLEGATO / ANNEX

1.0 RAPPORTO DI VALUTAZIONE / ASSESSMENT REPORT

SV20-0062630-01

2.0 NORME TECNICHE / TECHNICAL STANDARDS

EN 50470-1:2006, EN 50470-3:2006, EN 62059-32-1:2012

3.0 DATI TECNICI – CARATTERISTICHE ESSENZIALI / TECHNICAL DATA – ESSENTIAL CHARACTERISTICS

Tipo di strumento / <i>Type of measuring instrument:</i>	CONTATORE STATICO MONOFASE DI ENERGIA ELETTRICA ATTIVA / <i>SINGLE-PHASE STATIC WATT-HOUR METERS FOR ACTIVE ENERGY</i>
Marca / <i>Trade mark:</i>	DUCATI ENERGIA
Modello / <i>Model:</i>	DEConto-S80R, DEConto-S80M, DEConto-S80E
Tensione di riferimento / <i>Reference voltage:</i>	230 ... 240 V
Frequenza di riferimento / <i>Reference frequency:</i>	50/60 Hz
Corrente minima / <i>Minimum current:</i>	0,25 A
Corrente transitoria / <i>Transitional current:</i>	0,5 A
Corrente di riferimento o nominale / <i>Reference or rated current:</i>	5 A
Corrente massima / <i>Maximum current:</i>	80 A
Costante di integrazione / <i>Integration constant:</i>	1000 imp/kWh
Indice di classe / <i>Class index:</i>	B
Misura dell'energia / <i>Energy measure:</i>	Bidirezionale / <i>Bidirectional</i>
Alimentazione / <i>Power supply:</i>	Interna / <i>Inside</i>

Questo Certificato può essere riprodotto solo integralmente e senza alcuna variazione. Esso è soggetto al regolamento generale per la valutazione della conformità ai sensi delle direttive comunitarie per le quali IMQ opera come organismo notificato n. 0051 e alle prescrizioni particolari direttiva 2014/32/UE (MID) "messa a disposizione sul mercato di strumenti di misura" Allegato II - MODULO B Esame UE del Tipo.

This Certificate may only be reproduced in its entirety and without any change. It is subject to the general rules for assessing conformity to community directives for which IMQ operates as notified body n°. 0051 and to the special requirements for directive 2014/32/EU (MID) "making available on the market of measuring instruments"

ALLEGATO / ANNEX

4.0 CARATTERISTICHE ELETTRICHE / ELECTRICAL CHARACTERISTICS

Tipo di contatore / <i>Type of meter:</i>	Statico / <i>Static</i>
Numero delle fasi / <i>Number of phases:</i>	1
Conduttori del circuito nel quale è inserito / <i>Number of wires of circuit:</i>	2
Tipo di inserzione / <i>Type of connection:</i>	Diretta / <i>Direct</i>
Se mediante trasformatore, la corrente secondaria nominale / <i>If by mean transformer, the rated secondary current:</i>	No / <i>Not</i>
Per reti con neutralizzatori di guasti verso terra / <i>for networks with earth fault neutralizers:</i>	No / <i>Not</i>

5.0 CONDIZIONI AMBIENTALI / ENVIRONMENT CONDICTION

Campo di temperatura / <i>Temperature range:</i>	-25°C ÷ 55°C
Umidità / <i>Humidity:</i>	Non condensata / <i>Not condensing</i>
Condizioni di utilizzo / <i>Operation condition:</i>	Per interno / <i>For indoor use</i>
Ambiente Meccanico / <i>Mechanical Environment:</i>	M1
Ambiente Elettromagnetico / <i>Electromagnetic Environment:</i>	E2

6.0 MATERIALI / MATERIAL CHARACTERISTICS

Materiale della custodia / <i>Material of cover:</i>	TECNABLEND 7500V0 HFTRIREX 3025N1
Materiale della morsettiera / <i>Material of terminal-block:</i>	AQUACARB 2060V0 HFVAMPCARB 1026V0

7.0 CARATTERISTICHE SOFTWARE / SOFTWARE CHARACTERISTICS

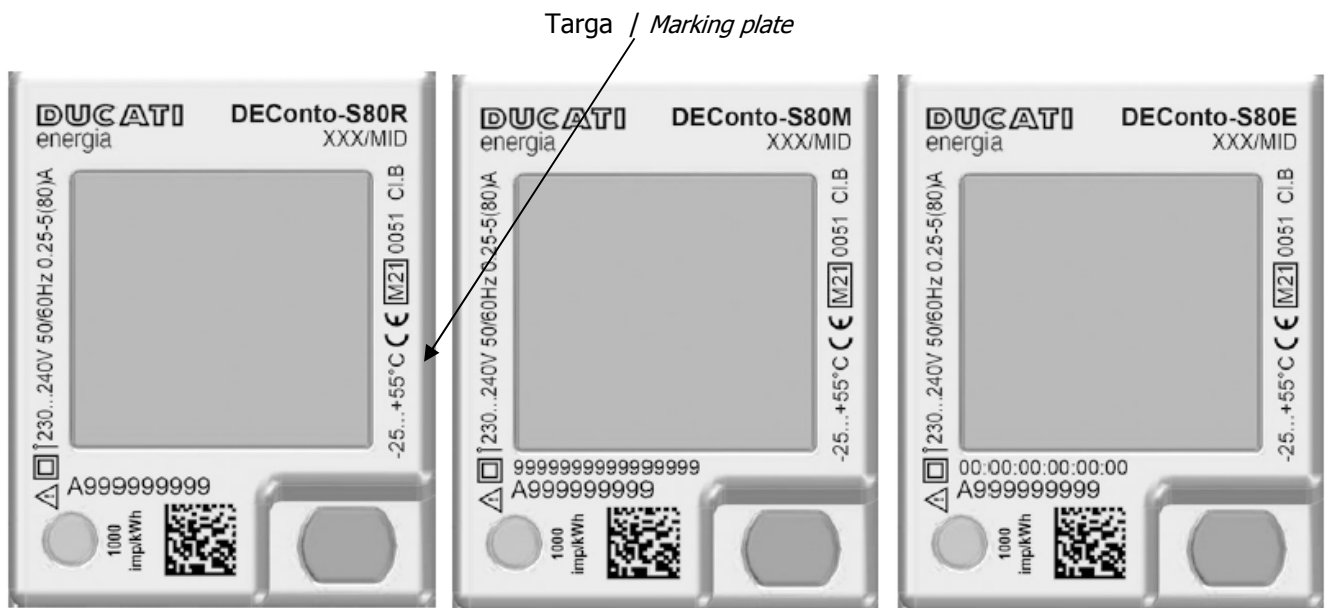
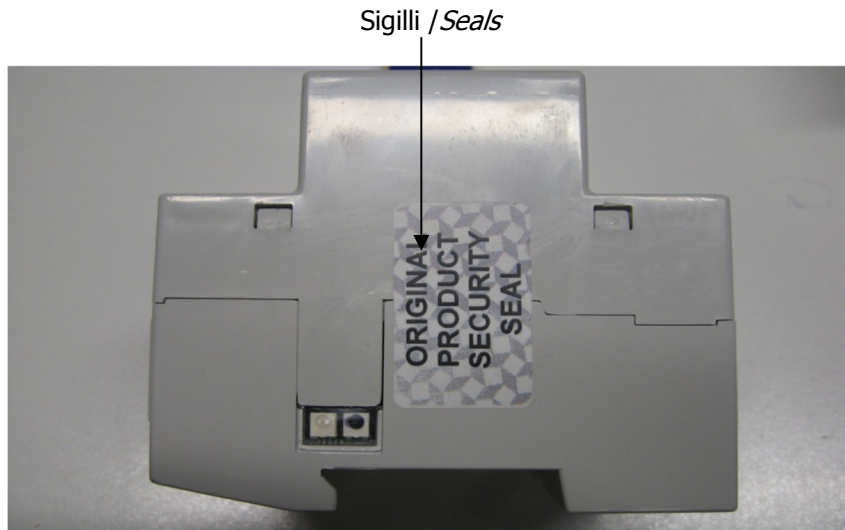
Versione software / <i>Software version:</i>	1.22
Identificativo software / <i>Software identification:</i>	0xC1BB

Questo Certificato può essere riprodotto solo integralmente e senza alcuna variazione. Esso è soggetto al regolamento generale per la valutazione della conformità ai sensi delle direttive comunitarie per le quali IMQ opera come organismo notificato n. 0051 e alle prescrizioni particolari direttiva 2014/32/UE (MID) "messa a disposizione sul mercato di strumenti di misura" Allegato II - MODULO B Esame UE del Tipo.

This Certificate may only be reproduced in its entirety and without any change. It is subject to the general rules for assessing conformity to community directives for which IMQ operates as notified body n°. 0051 and to the special requirements for directive 2014/32/EU (MID) "making available on the market of measuring instruments"

ALLEGATO / ANNEX

8.0 RIFERIMENTO INDICATIVO AL POSIZIONAMENTO DEI SIGILLI E DELLE MARCATURE / EXAMPLE OF POSITION OF SEALS AND MARKING



Questo Certificato può essere riprodotto solo integralmente e senza alcuna variazione. Esso è soggetto al regolamento generale per la valutazione della conformità ai sensi delle direttive comunitarie per le quali IMQ opera come organismo notificato n. 0051 e alle prescrizioni particolari direttiva 2014/32/UE (MID) "messa a disposizione sul mercato di strumenti di misura" Allegato II - MODULO B Esame UE del Tipo.
 This Certificate may only be reproduced in its entirety and without any change. It is subject to the general rules for assessing conformity to community directives for which IMQ operates as notified body n°. 0051 and to the special requirements for directive 2014/32/EU (MID) "making available on the market of measuring instruments"

ALLEGATO / ANNEX

9.0 FUNZIONI ASSOCIATE / ASSOCIATED FUNCTIONS

Misura dell'energia reattiva nei 4 quadranti;
Programma di gestione tariffe;

Il monitoraggio del consumo di energia viene eseguito tramite uscite ad impulso S0, porta ethernet per il modello DEConto-S80E, porta seriale RS485 per il modello DEConto-S80R, interfaccia M-BUS per il modello DEConto-S80M e con i relativi Bus di comunicazione.

Measure of reactive energy in four quadrants.

Program for tariff management.

The consumption of energy is performed by pulses interface S0, ethernet port for DEConto-S80E, RS485 serial interface for DEConto-S80R, M-BUS interface for DEConto-S80M and with relevant communication Bus.

10.0 CONDIZIONI D'USO PARTICOLARI / PARTICULAR USE CONDITIONS

Il grado di protezione IP51 è garantito solo se il contatore è installato in una scatola o quadro di distribuzione con grado di protezione IP51 o superiore / *The IP 51 protection degree is warranted only if the energy meter is installed in a box or distribution panel with IP degree or better*

11.0 FATTORI DI INFLUENZA PER TEMPERATURA, TENSIONE E FREQUENZA / INFLUENCE FACTORS FOR TEMPERATURE, VOLTAGE AND FREQUENCY

Durante l'esame di approvazione del tipo sono stati determinati i fattori di influenza per la temperatura, la tensione e la frequenza per ciascun valore di carico. In tabella sono riportate le somme quadratiche dei valori di variazione d'errore percentuale per ciascun valore di carico, l'elaborazione è stata eseguita mediante la seguente formula/ *During the type-examination were determined influencing factors for the temperature, voltage and frequency for each value of load. Table shows the quadratic sums of the values of variation of percentage error for each value of the load, the processing was performed using the following formula:*

$$\delta e(T, U, f) = \sqrt{\delta e^2(T, I, \cos \varphi) + \delta e^2(U, I, \cos \varphi) + \delta e^2(f, I, \cos \varphi)}$$

Dove:

$\delta e(T, U, f)$ Sommatoria dei fattori di influenza / *Sum of the factors of influence;*

$\delta e(T, I, \cos \varphi)$ errore percentuale addizionale dovuto alla variazione della temperatura allo stesso valore di carico / *additional percentage error due to the variation of the temperature at the same load value;*

$\delta e(U, I, \cos \varphi)$ errore percentuale addizionale dovuto alla variazione della tensione allo stesso valore di carico / *additional percentage error due to the variation of the voltage at the same load value;*

$\delta e(f, I, \cos \varphi)$ errore percentuale addizionale dovuto alla variazione della frequenza allo stesso valore di carico / *additional percentage error due to the frequency change to the same load value.*

Tabella riportate alla pagina seguente

Questo Certificato può essere riprodotto solo integralmente e senza alcuna variazione. Esso è soggetto al regolamento generale per la valutazione della conformità ai sensi delle direttive comunitarie per le quali IMQ opera come organismo notificato n. 0051 e alle prescrizioni particolari direttiva 2014/32/UE (MID) "messa a disposizione sul mercato di strumenti di misura" Allegato II - MODULO B Esame UE del Tipo.

This Certificate may only be reproduced in its entirety and without any change. It is subject to the general rules for assessing conformity to community directives for which IMQ operates as notified body n°. 0051 and to the special requirements for directive 2014/32/EU (MID) "making available on the market of measuring instruments"

ALLEGATO / ANNEX

Tabella / Table

Fattori di influenza / Influence factors				
Condizioni di carico Load conditions		Campo di temperatura Temperature range		
Fattore di Potenza / Power factor	Corrente / Current	5°C...30°C	-10°C...5°C 30°C...40°C	-25°C...-10°C 40°C...55°C
(cosφ)	(I)	(%)		
1	I _{min}	0,21	0,56	0,73
	I _{tr}	0,24	0,59	0,73
	I _{ref}	0,25	0,56	0,70
	I _{max}	0,18	0,59	0,75
0,5 ind.	I _{tr}	0,43	0,64	0,90
	I _{ref}	0,28	0,66	0,89
	I _{max}	0,26	0,67	0,87
0,8 cap.	I _{tr}	0,24	0,49	0,66
	I _{ref}	0,19	0,53	0,69
	I _{max}	0,18	0,55	0,80

Questo Certificato può essere riprodotto solo integralmente e senza alcuna variazione. Esso è soggetto al regolamento generale per la valutazione della conformità ai sensi delle direttive comunitarie per le quali IMQ opera come organismo notificato n. 0051 e alle prescrizioni particolari direttiva 2014/32/UE (MID) "messa a disposizione sul mercato di strumenti di misura" Allegato II - MODULO B Esame UE del Tipo.

This Certificate may only be reproduced in its entirety and without any change. It is subject to the general rules for assessing conformity to community directives for which IMQ operates as notified body n°. 0051 and to the special requirements for directive 2014/32/EU (MID) "making available on the market of measuring instruments"