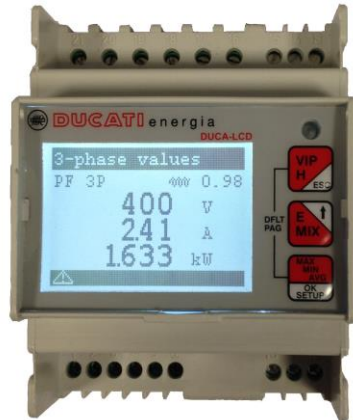


Nuovo Analizzatore **DUCATI**



Codici:

DUCA-LCD	468001304
DUCA-LCD 485	468001300
DUCA-LCD ETH	468001305

DUCA-LCD

- Modello da **4 Moduli DIN**
- Display grafico (128x80) retroilluminato con backlight bianca
- Led rosso frontale per la segnalazione di impulsi di energia o allarmi
- Semplice interfaccia utente grazie ai 3 tasti di navigazione dei menu con accesso rapido
- Impostazione dell'intensità della retroilluminazione
- Possibilità di impostare 4 misure contemporaneamente visualizzate
- Possibilità di impostare la modalità di visualizzazione "monomisura" per avere 1 sola grandezza visualizzata a caratteri grandi per una migliore visibilità da lontano
- 218 misure mostrate a display su più pagine
- Impostazione della pagina di default
- Misura delle armoniche di tensioni e correnti fino alla 31-esima
- Grafici temporali di tensione e corrente (in tempo reale)
- Misurazione della max-demand
- Classe di precisione = 1
- Accuratezza delle misure primarie = 0,5%
- Elevata accuratezza grazie a tecniche di over-sampling e processi di calibrazione automatica
- Misure di corrente tramite shunt interni
- Riconoscimento automatico del verso della corrente sul TA per una facile installazione
- Funzionalità di autodiagnostica per un rapido controllo dell'inserzione
- Facilità di impostazione dei rapporti di trasformazione CT/VT
- Modalità di cogenerazione selezionabile dall'utente (2 o 4 quadranti) con contatori separati e saldo dell'energia
- Indicazione di energia parziale per esaminare cicli di lavorazione industriali
- Conversione delle energie in (€) ed in produzione di CO2 (anche in modalità di cogenerazione)
- 2 uscite a impulsi isolate selezionabili come impulsi di energia o uscite di allarme su 35 grandezze
- 2 ingressi impulsi isolati per la lettura dell'energia da contatori esterni in diverse configurazioni
- Particolarmente adatto per una facile remotizzazione della lettura di contatori esterni
- Modalità di configurazione selezionabile dall'utente in base al tipo di inserzione (monofase, trifase, trifase equilibrata o generica)
- Protezione con password-utente
- Lingua di interfaccia selezionabile dall'utente
- Timer free-running per il tempo di vita dello strumento e timer count-down per il tempo di funzionamento dell'impianto (soglia di conteggio programmabile)
- Alimentazione Wide-Range 24 ÷ 240VAC/DC (48 ÷ 240VAC/DC per modello DUCA-LCD ETH)
- Interfaccia RS-485: protocolli ASCII-Ducati e Modbus-RTU selezionabili dall'utente (solo per modello DUCA-LCD 485)
- Interfaccia Ethernet con funzionalità Web Server e protocollo Modbus-TCP; connettore di interfaccia Ethernet RJ45 isolato con funzione MDI/MDIX auto-crossover (solo per modello DUCA-LCD ETH)

Rev. C



DUCATI energia

DUCATI energia s.p.a.

Via M. E. Lepido, 182 - 40132 Bologna (BO) - ITALY

Tel. +39.051.6411.511 - Fax 39.051.6411.692

Web: www.ducatienergia.com - E-mail: info@ducatienergia.com