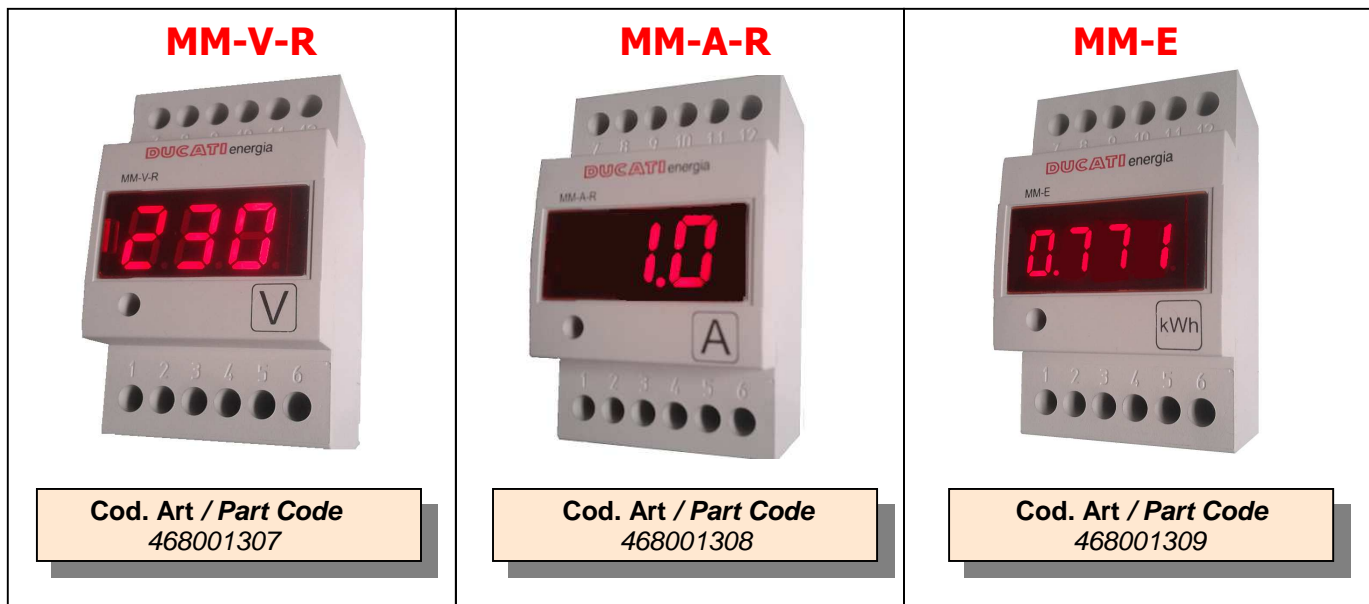


Strumenti Modulari Monomisura **DUCATI** energia

DUCATI energia Modular Digital Instruments



Gli strumenti modulari monomisura di DUCATI energia sono adatti a mostrare le singole grandezze elettriche sui quadri. Il voltmetro MM-V-R e l'ammeter MM-A-R sono anche dotati di una uscita a relè (uscita di minima/massima), attivabile secondo soglia programmabile. Il Voltmetro MM-V-R può misurare sia tensioni AC che tensioni DC, il contatore di energia MM-E può anche mostrare la potenza attiva istantanea.

DUCATI energia modular instruments are suitable to show individual electrical measures on the panel. The voltmeter MM-V-R and the ammeter MM-A-R are equipped with a relay output (relay of Min/Max), that can be activated according with a programmable threshold. The voltmeter MM-V-R can measure both AC and DC voltages; the energy meter MM-E can show also the instantaneous active power.

Caratteristiche tecniche

Tensione di alimentazione	[V]	230 c.a. ±10%
Frequenza di alimentazione	[Hz]	50-60
Max valore segnale di ingresso		
MM-V-R	[V]	600 c.a./c.c.
MM-A-R	[A]	5 c.a.
MM-E	[A]	25 c.a.
Valori fondoscala impostabili		
MM-A-R	[A]	---, 15, 20, 25, 40, 60, 100, 150, 200, 250, 400, 600
MM-E	[A]	---, 60, 100, 250, 600, 800, 1000
Intervallo di misura		
MM-V-R	[V]	3-600 c.a./c.c.
MM-A-R	[A]	0.05-999 c.a.
MM-E	[kWh]	9999
Classe di precisione		
MM-V-R / MM-A-R	[%]	0,5 F.S. ± 1 digit
MM-E		Classe 2
Memoria dati (MM-E)		
		EEPROM
Potenza dissipata		
	[VA]	4
Caratteristiche uscita a relè di minima e massima (MM-V-R / MM-A-R)		
Configurazione contatto		N.A.
Tensione nominale	[V]	230 V c.a.
Carico nominale	[A]	AC1 16A; AC15 3A
Impostazione del contatto		N.A. il relè si chiude in stato di allarme N.C. il relè si apre in stato di allarme, Sicurezza Positiva
Allarme: ritardo di intervento programmabile	[s]	1, 5, 10, 20, 30
Allarme: isteresi di rientro allarme	[%]	5, 10, 20, 30, 40
Display		
MM-V-R / MM-A-R		LED a 3 cifre
MM-E		LED a 4 cifre
Temperatura di stoccaggio	[°C]	-40 ÷ 70
Temperatura di funzionamento	[°C]	-10 ÷ 55
Grado di protezione		
		IP20
Moduli DIN		
		3
Normativa		
		CEI EN 61010-1 CEI EN 62053-21 CEI EN 61326-1

Technical characteristics

Power supply voltage	[V]	230 a.c. ±10%
Power supply frequency	[Hz]	50-60
Max signal input value		
MM-V-R	[V]	600 a.c./d.c.
MM-A-R	[A]	5 a.c.
MM-E	[A]	25 a.c.
Selectable full scale values		
MM-A-R	[A]	---, 15, 20, 25, 40, 60, 100, 150, 200, 250, 400, 600
MM-E	[A]	---, 60, 100, 250, 600, 800, 1000
Measurement range		
MM-V-R	[V]	3-600 c.a./c.c.
MM-A-R	[A]	0.05-999 c.a.
MM-E	[kWh]	9999
Accuracy class		
MM-V-R / MM-A-R	[%]	0,5 F.S. ± 1 digit
MM-E		Class 2
Data storage (MM-E)		
		EEPROM
Internal power consumption		
	[VA]	4
Relay output characteristic (Min/Max) (MM-V-R / MM-A-R)		
Contact configuration		N.O.
Rated voltage	[V]	230 V a.c.
Rated load	[A]	AC1 16A; AC15 3A
Contact settings		N.O. the relay closes when an alarm occur N.C. the relay opens when an alarm occur, Positive Safety
Alarm: programmable tripping delay	[s]	1, 5, 10, 20, 30
Alarm: hysteresis	[%]	5, 10, 20, 30, 40
Display		
MM-V-R / MM-A-R		LED 3 digits
MM-E		LED 4 digits
Storage temperature	[°C]	-40 ÷ 70
Operating temperature	[°C]	-10 ÷ 55
Degree of protection		
		IP20
DIN modules		
		3
Standards		
		CEI EN 61010-1 CEI EN 62053-21 CEI EN 61326-1

Rev. B - Luglio / July 2014



DUCATI energia

DUCATI energia s.p.a.

Via M. E. Lepido, 182 - 40132 Bologna (BO) - ITALY

Tel. +39.051.6411.511 - Fax 39.051.6411.692

Web: www.ducatienergia.com - E-mail: info@ducatienergia.com