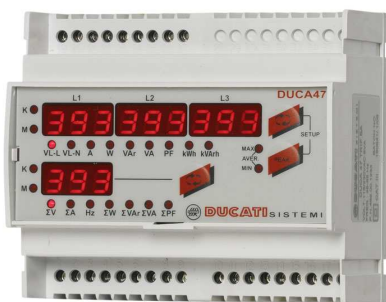


Il nuovo multimetro **DUCATI** economico ed efficiente






DUCA47

Codice articolo – 468 00 1233



DUCA47 96

Codice articolo – 468 00 1233

- Dimensioni compatte **6 moduli DIN** o **96x96** con **4 display LED a 7 segmenti** per un'ottima leggibilità delle misure
- Misure in vero valore efficace (**TRMS**)
- **Elevata accuratezza di misura** grazie a tecniche di “oversampling” e processi di calibrazione automatica
- **68 misure complessive** con funzioni di analizzatore di potenza
- **Semplicità di configurazione (setup)**
- **TV** (trasformatore voltmetrico) con programmabilità del rapporto di trasformazione da 1 a 500
- **TA** (trasformatore amperometrico) “../5A” con programmabilità del rapporto di trasformazione da 1 a 1250
- Selezione della “**pagina di visualizzazione di default**” sia per le misure di fase (display L1, L2 e L3) che per le misure trifase (4° display)
- **Riconoscimento automatico del verso di inserzione dei TA** per una più facile installazione
- **Conteggio di energia** attiva e reattiva
- Misurazione dei **parametri elettrici di fase** (display L1, L2, L3), misure visualizzate in successione con il tasto 
 - Tensioni concatenate Fase – Fase (**VL-L**) e Fase – Neutro (**VL-N**)
 - Corrente di linea (**A**)
 - Potenza attiva di linea (**W**), potenza reattiva di linea (**VAr**) e potenza apparente di linea (**VA**)
 - Power Factor di linea – $\cos\phi$ (**PF**)
 - Contatore di energia attiva di fase (L1, L2, L3) e trifase (3P) – visualizzazione a 9 cifre (**kWh**)
 - Contatore di energia reattiva di fase (L1, L2, L3) e trifase (3P) – visualizzazione a 9 cifre (**kVArh**)
- Misurazione dei **parametri elettrici del sistema trifase** (4° display), misure visualizzate in successione con il tasto 
 - Tensione concatenata del sistema trifase (**ΣV**)
 - Corrente del sistema trifase (**ΣA**)
 - Frequenza (**Hz**)
 - Potenza attiva trifase (**ΣW**), potenza reattiva trifase (**ΣVAr**) e potenza apparente trifase (**ΣVA**)
 - Power Factor del sistema trifase – $\cos\phi$ (**ΣPF**)
- **Memorizzazione dei valori massimi/minimi/medi** di alcuni parametri elettrici visualizzati premendo il tasto 
 - **Valori minimi:** Tensione Fase – Neutro (**VL-N**), corrente di linea (**A**), potenza attiva trifase (**ΣW**), potenza reattiva trifase (**ΣVAr**) e potenza apparente trifase (**ΣVA**)
 - **Valori massimi:** Tensione Fase – Neutro (**VL-N**), corrente di linea (**A**), potenza attiva di linea e trifase (**W e ΣW**), potenza reattiva di linea e trifase (**VAr e ΣVAr**), potenza apparente di linea e trifase (**VA e ΣVA**)
 - **Valori medi nei 15 minuti:** Potenza attiva di linea e trifase (**W e ΣW**), potenza reattiva di linea e trifase (**VAr e ΣVAr**), potenza apparente di linea e trifase (**VA e ΣVA**)
- **Funzione contaore** (2 contatori di tempo):
 - Contatore (ore e minuti) del tempo di funzionamento dello strumento, resettabile da setup
 - Contatore “count-down” (ore e minuti) per l’avviso di richiesta manutenzione
- **Alimentazione:** 230Vac – 240Vac ($\pm 10\%$) e 115Vac – 120Vac ($\pm 10\%$) – 45/65Hz



DUCATI energia

DUCATI energia s.p.a.

Via M. E. Lepido, 182 - 40132 Bologna (BO) - ITALY

Tel. +39.051.6411.511 - Fax 39.051.6411.692

Web: www.ducatienergia.com - E-mail: info@ducatienergia.com